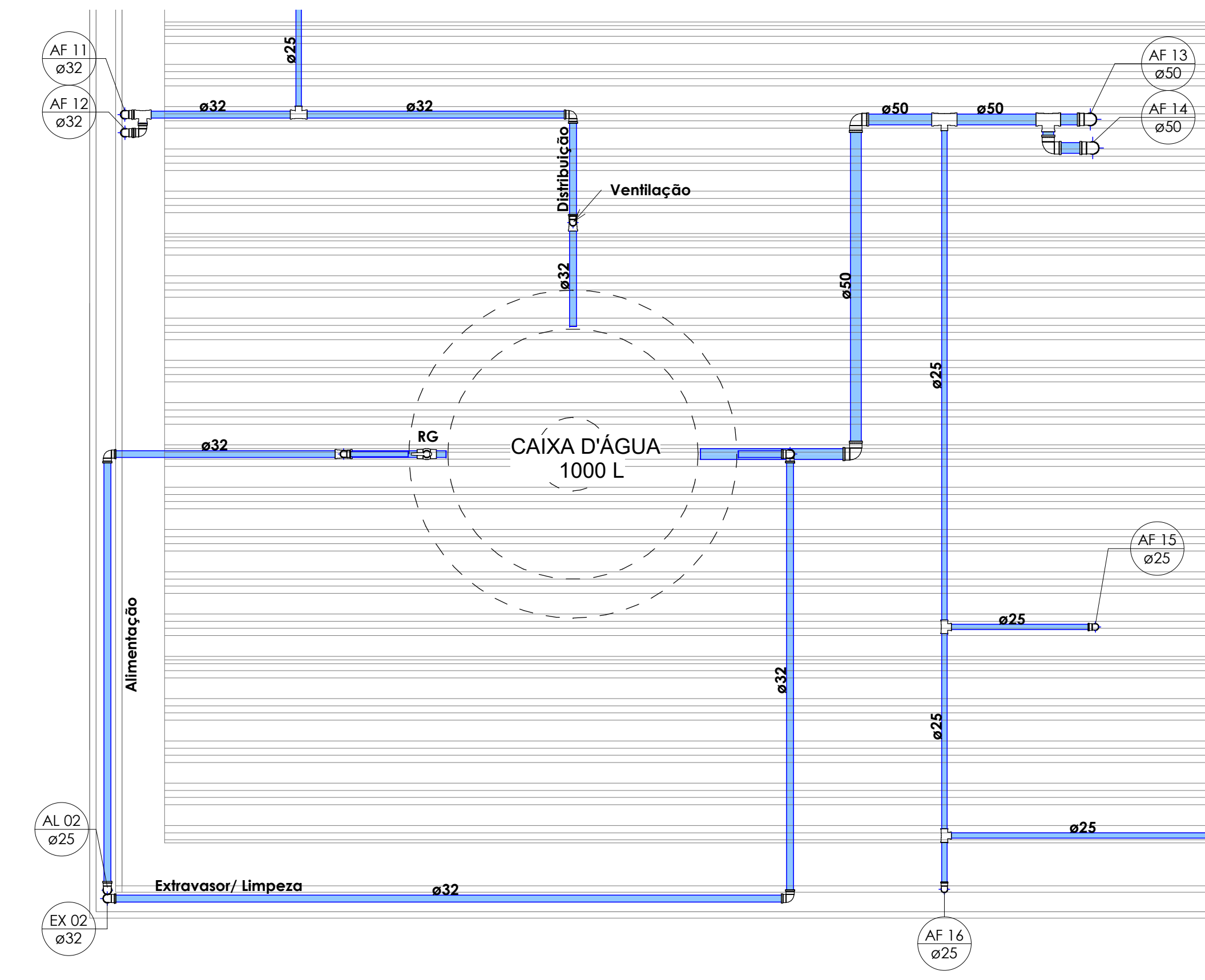
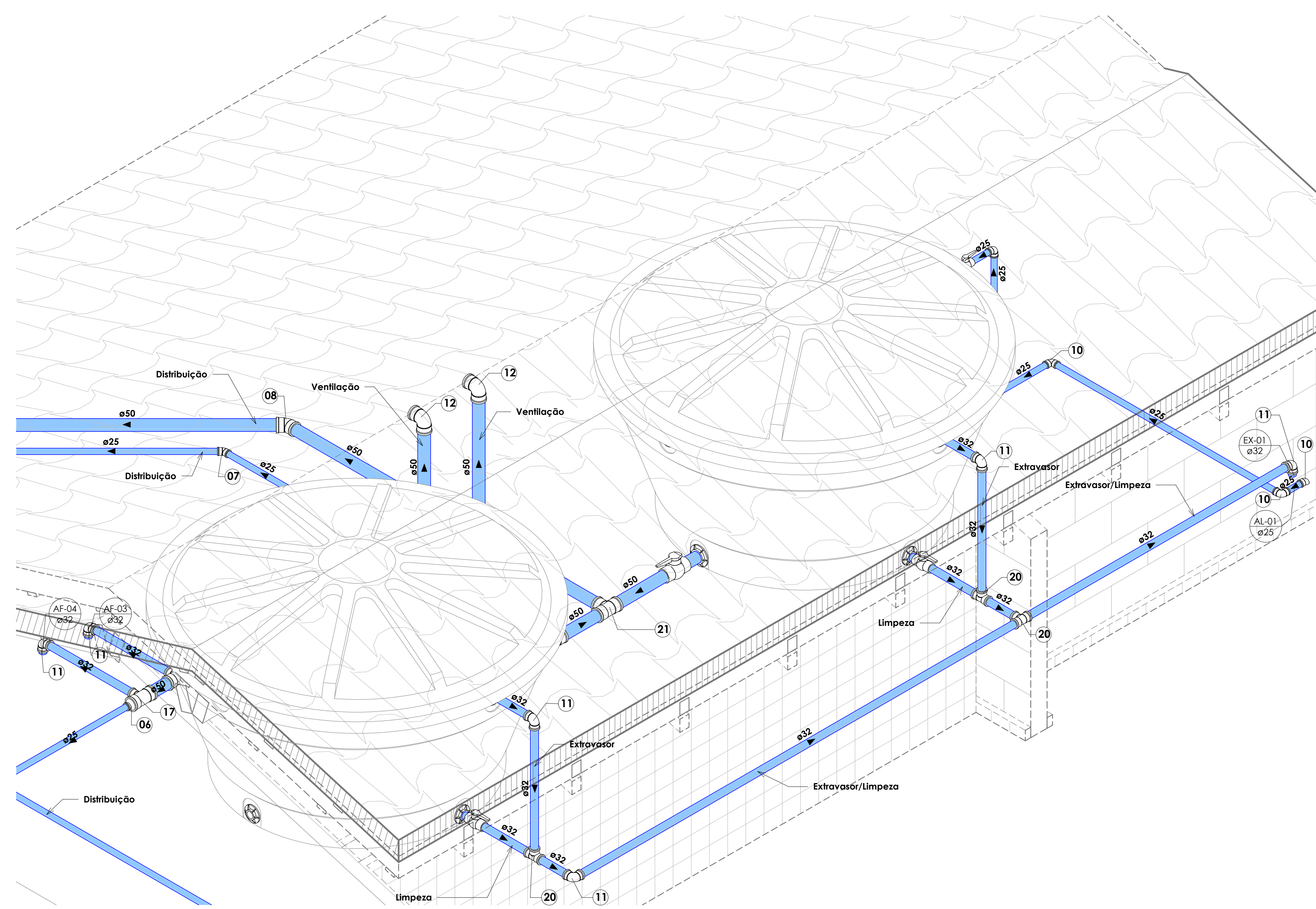


1 Reservatórios - Planta Baixa
1 : 25



2 Detalhe - Reservatório
1 : 20



3 Reservatórios - Vista 01

Conexões para Água Fria		
Cod	Qnt	Descrição
01	12	Adaptador Soldável Curto com Bolsa e Rosca para Registro 25 x 3/4", PVC Marrom, Água Fria - TIGRE
02	4	Adaptador Soldável Curto com Bolsa e Rosca para Registro 32 x 1", PVC Marrom, Água Fria - TIGRE
03	4	Adaptador Soldável Curto com Bolsa e Rosca para Registro 50 x 1.1/2", PVC Marrom, Água Fria - TIGRE
04	2	Bucha de Redução Soldável Curta 25x20mm, PVC Marrom, Água Fria - TIGRE
05	14	Bucha de Redução Soldável Curta 32x25mm, PVC Marrom, Água Fria - TIGRE
06	2	Bucha de Redução Soldável Longa 50x25mm, PVC Marrom, Água Fria - TIGRE
07	2	Joelho 45° Soldável 25mm, PVC Marrom, Água Fria - TIGRE
08	2	Joelho 45° Soldável 50mm, PVC Marrom, Água Fria - TIGRE
09	10	Joelho 90° Soldável 20mm, PVC Marrom, Água Fria - TIGRE
77	2	Joelho 90° Soldável 25mm, PVC Marrom, Água Fria - TIGRE
11	21	Joelho 90° Soldável 32mm, PVC Marrom, Água Fria - TIGRE
12	18	Joelho 90° Soldável 50mm, PVC Marrom, Água Fria - TIGRE
13	19	Joelho 90° Soldável com Bucha de Latão 25 x 1/2", PVC Marrom, Água Fria - TIGRE
14	2	Luva Soldável e com Rosca 25 x 3/4", PVC Marrom, Água Fria - TIGRE
15	5	Tê de Redução Soldável 32x25mm, PVC Marrom, Água Fria - TIGRE
16	1	Tê de Redução Soldável 50x25mm, PVC Marrom, Água Fria - TIGRE
17	2	Tê de Redução Soldável 50x32mm, PVC Marrom, Água Fria - TIGRE
18	1	Tê Soldável 20mm, PVC Marrom, Água Fria - TIGRE
19	23	Tê Soldável 25mm, PVC Marrom, Água Fria - TIGRE
20	5	Tê Soldável 32mm, PVC Marrom, Água Fria - TIGRE
21	7	Tê Soldável 50mm, PVC Marrom, Água Fria - TIGRE
22	2	Tê Soldável com Bucha de Latão na Bolsa Central 25 x 1/2", PVC Marrom, Água Fria - TIGRE

Tubulação Água Fria		
Comprimento	Descrição	Diâmetro
Tubo Soldável Marrom		
16.50	Tubo Soldável Marrom	20.00 mm
221.83	Tubo Soldável Marrom	25.00 mm
47.77	Tubo Soldável Marrom	32.00 mm
30.38	Tubo Soldável Marrom	50.00 mm

- NOTAS
- 1 - TODA A TUBULAÇÃO E CONEXÕES DE ÁGUA FRIA SERÃO EXECUTADOS EM PVC SOLDÁVEL NA COR MARROM, DE ACORDO COM A NBR 5448:2018;
 - 2 - AS ALTURAS INDICADAS SÃO APENAS SUGERIDAS, DEVENDO SEREM CONFERIDAS CONFORME AS LOUÇAS ADQUIRIDAS (VER INFORMAÇÕES DO FABRICANTE DE PEÇA);
 - 3 - AS TUBULAÇÕES ENTERRADAS DEVERÃO SER ASSENTADAS EM TERRENO RESISTENTE OU SOBRE BASE APOIADA;
 - 4 - TODA E QUALQUER ALTERAÇÃO, DURANTE A EXECUÇÃO DAS INSTALAÇÕES, DEVE SER INFORMADA AO PROJETISTA.


Gustavo Cavalcanti Carvalho
Eng. Civil
CREA. 0800968085





GOVERNO DO ESTADO DO PIAUÍ

SEDUC - SECRETARIA DE ESTADO DA EDUCAÇÃO

U.E. OTÁVIO ESCÓRCIO

DEPARTAMENTO: GERÊNCIA DE ARQUITETURA E ENGENHARIA

TÍTULO DO PROJETO: PROJETO DE REFORMA U.E. OTÁVIO ESCÓRCIO - MURICI DOS PORTELOS

ENDEREÇO DO SERVIÇO: Rua Josina Amaral, S/N, Centro CEP 64175-000, Murici dos Portelas-PI

TÍTULO DO DESENHO: Projeto Hidráulico

ENGENHEIRO(A): (MUNICÍPIO: Murici dos Portelos) ZONA: URBANA DESENHO: Jaferson ESCALA: INDICADA

FASE: PROJETO EXEC. DATA: Julho/2021 REVISÃO: 00

DESENHO: HID

FRANCHA: 02/03